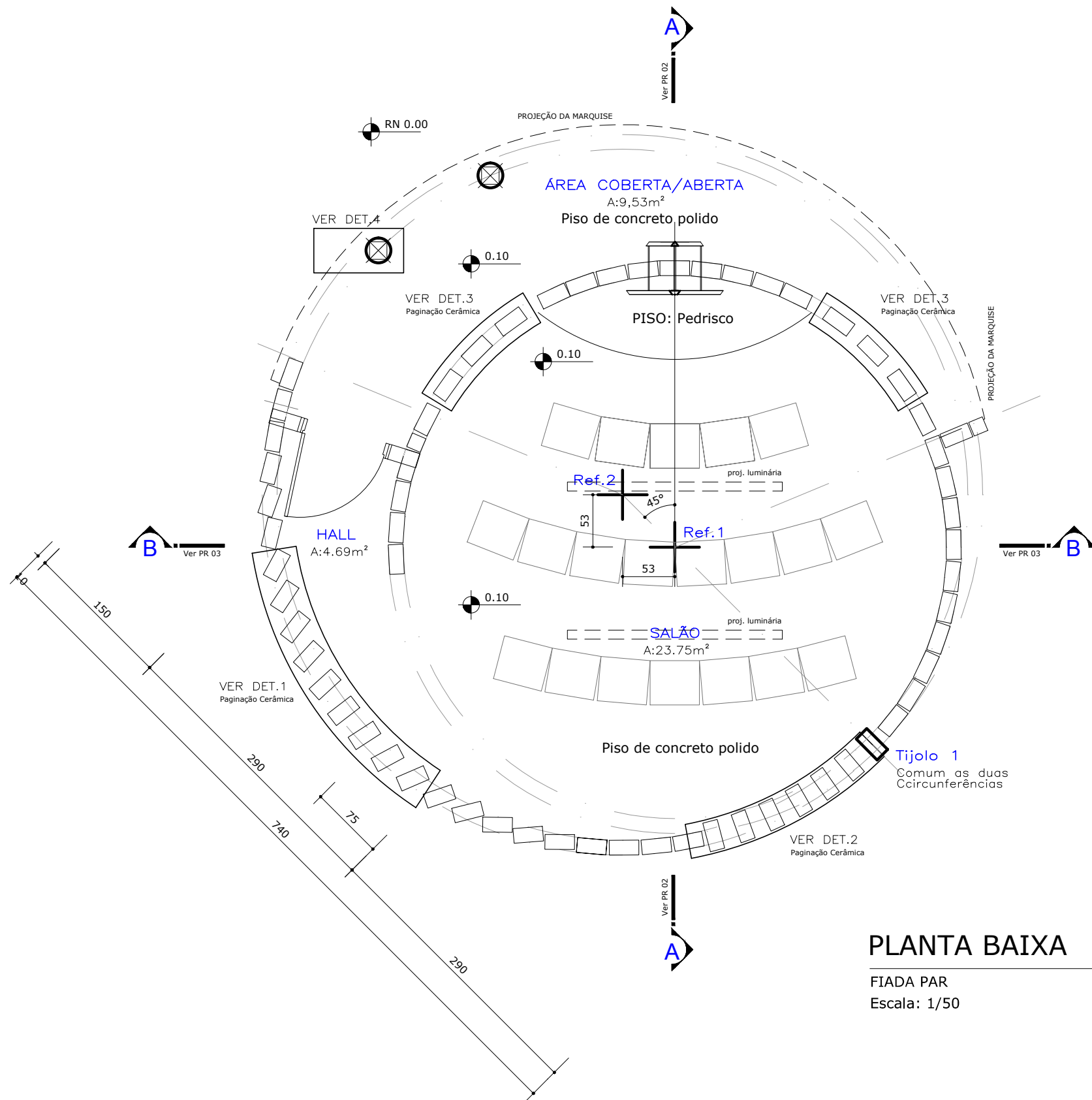


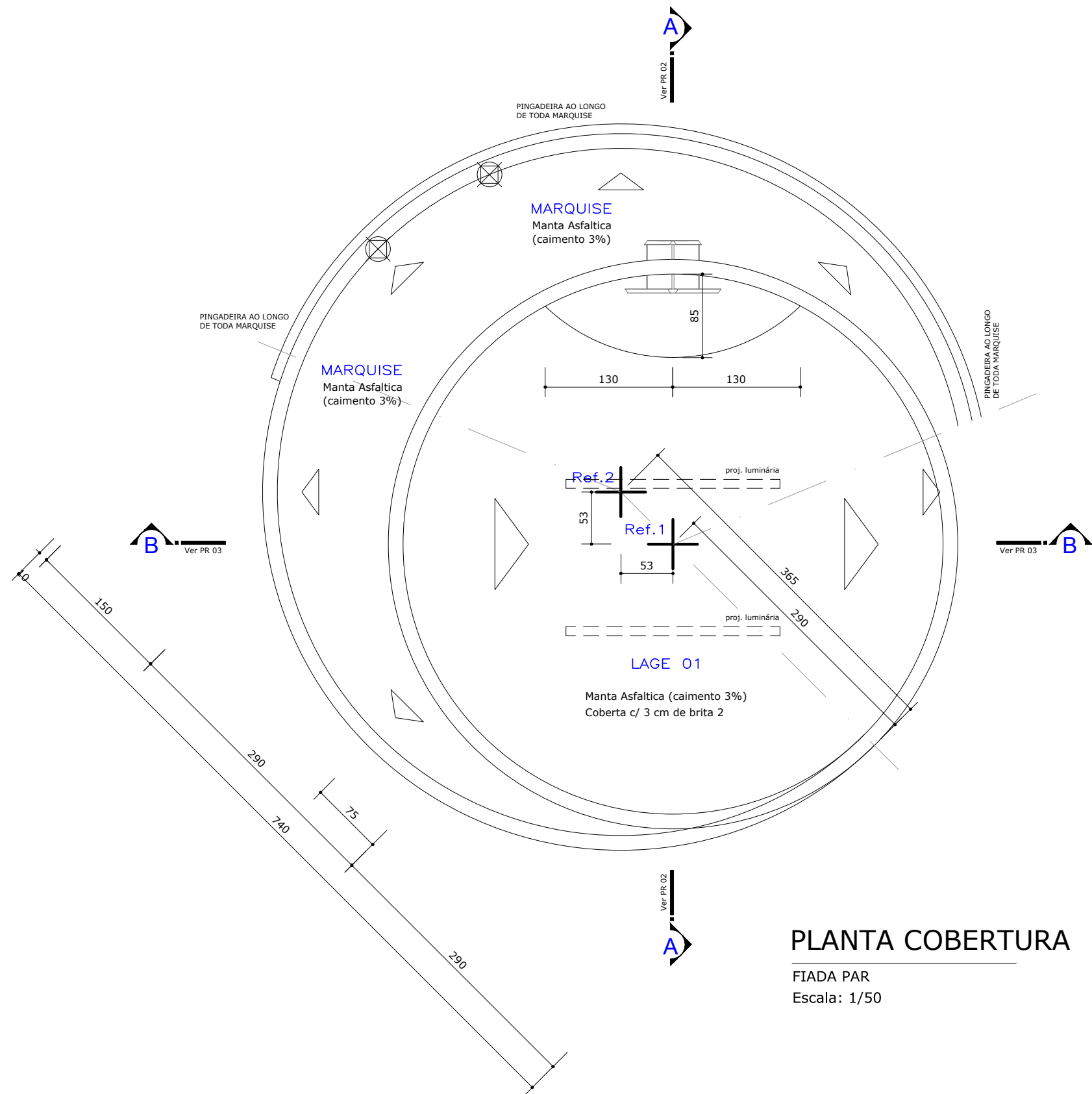
PLANTA BAIXA

FIADA IMPAR
Escala: 1/50



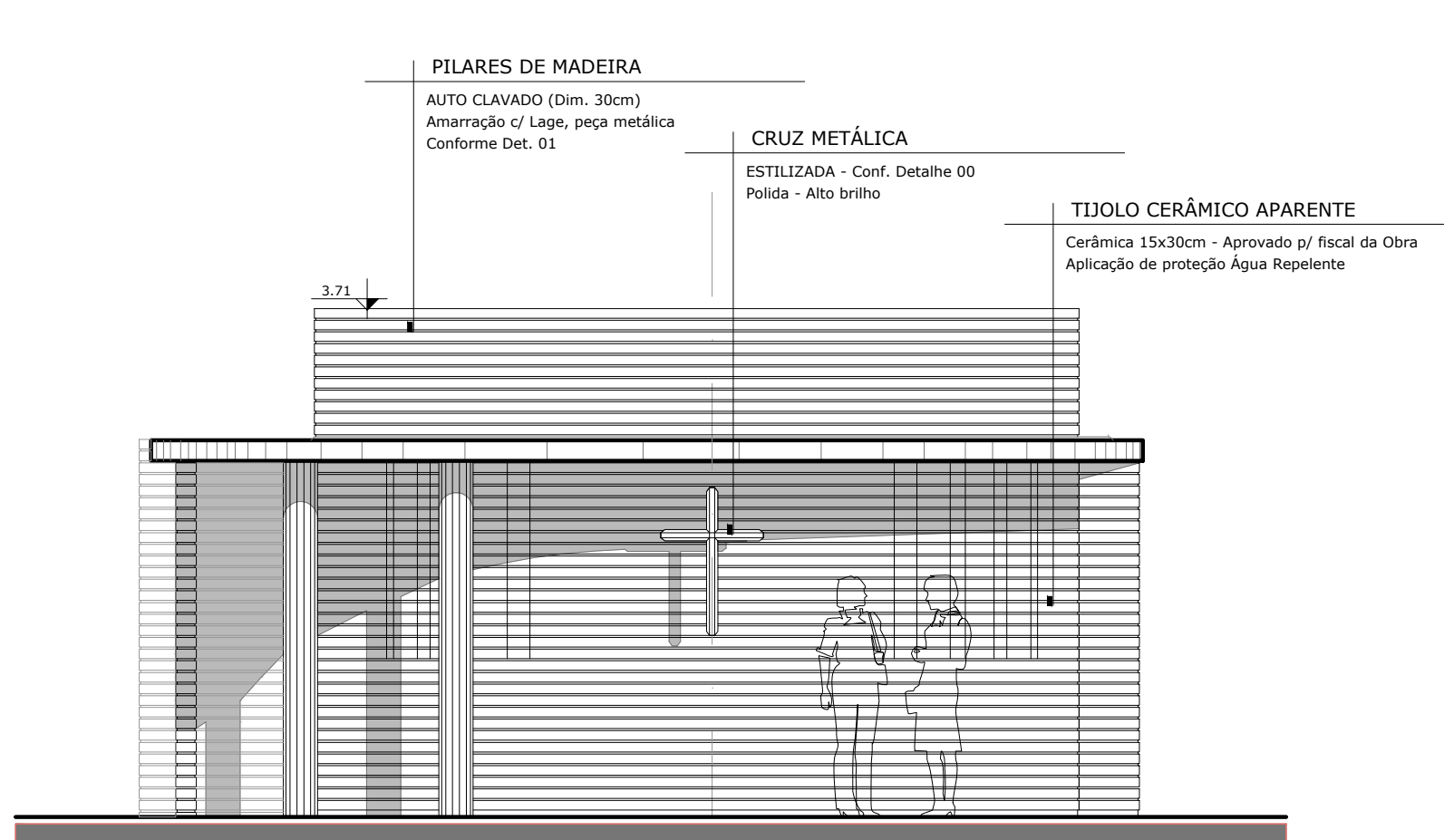
PLANTA BAIXA

FIADA PAR
Escala: 1/50



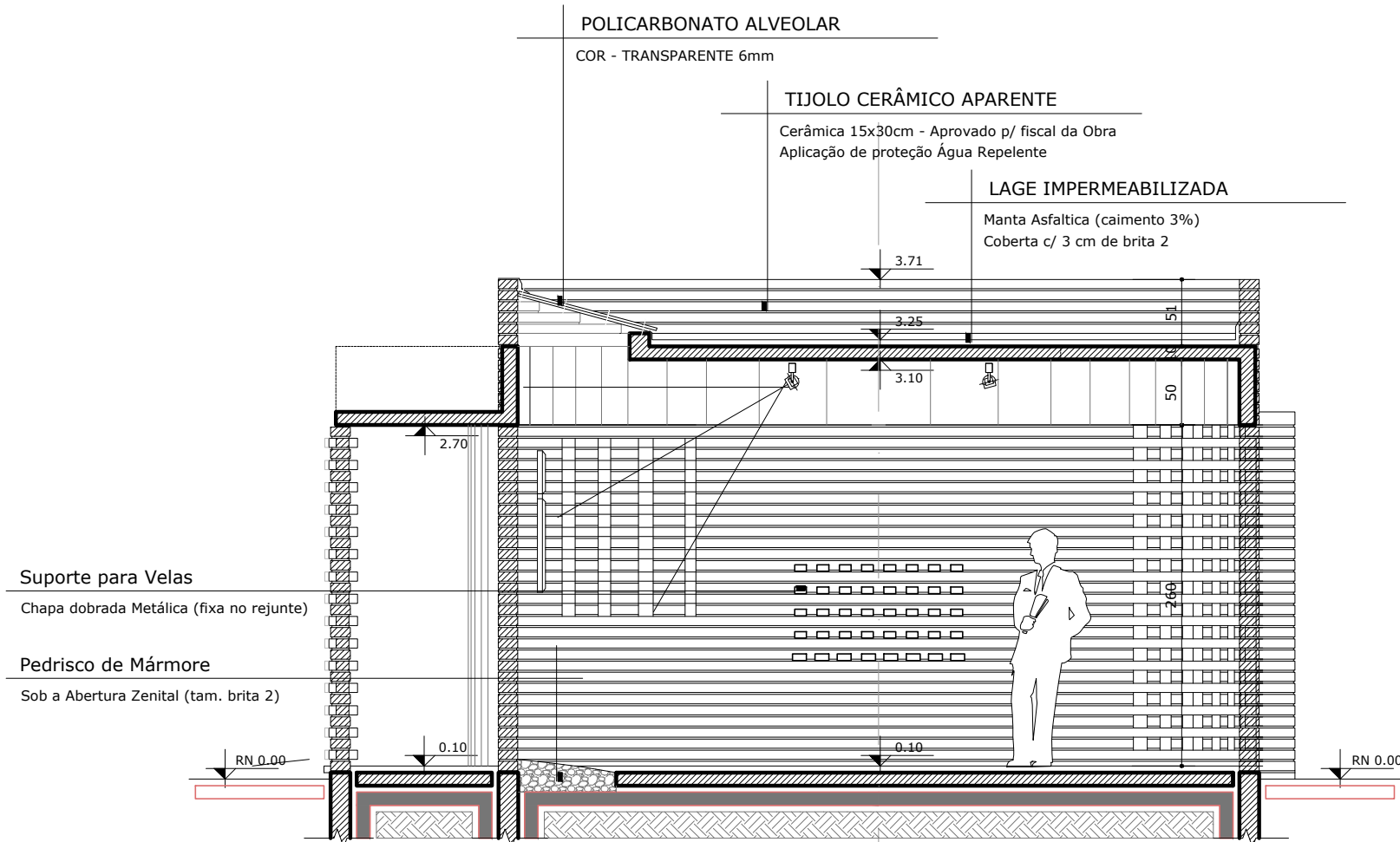
PLANTA COBERTURA

FIADA PAR
Escala: 1/50



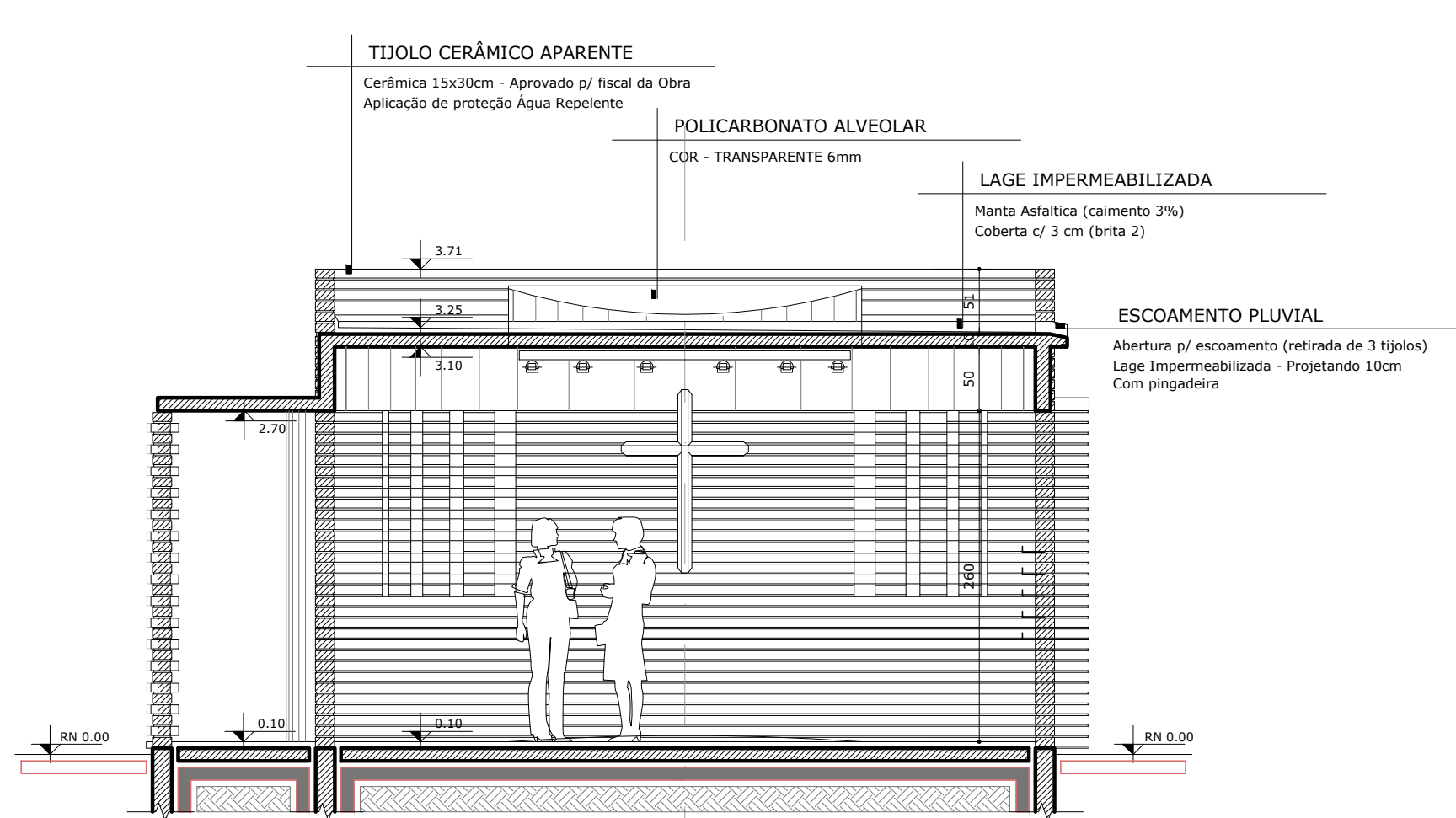
FACHADA SUL

Escala: 1/50



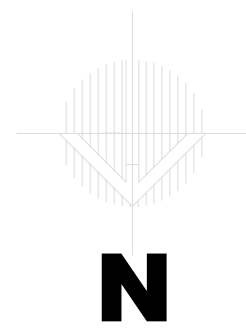
CORTE AA

Escala: 1/50



CORTE BB

Escala: 1/50



MEMORIAL DESCRITIVO CAPELA

O conceito da obra está relacionado a simplicidade, tendo toda sua estrutura aparente revelando a verdade dos materiais. A obra se caracteriza pelo resgate da técnica construtiva, com uso de paginações diferenciadas de cerâmica, de forma a proporcionando diferentes efeitos de textura e iluminação. Para tanto os profissionais responsáveis pelas alvenarias deverão ser experientes. É importante que se faça uma consulta aos arquitetos do projeto antes de iniciar os serviços, para esclarecer todos os pontos da obra.

O projeto foi desenvolvido a partir de duas circunferências que se encontram, este ponto marca o início da paginação, com uma linha fixada aos pontos de referência (Ref. 01 e 02), esticadas até "tijolo 1" pode-se traçar os dois perímetros das duas circunferências. A cobertura, composta por duas lages de concreto, se sustentam sobre os tijolos maciços, é importante que estes tenham boa qualidade estrutural e bom acabamento, pois não recebera outros revestimentos.

DET.1 Paginação Cerâmica

Imagem de Referência



DET.2 Paginação Cerâmica

Imagem de Referência




DET.3 Paginação Cerâmica

Imagem de Referência



DET.4 Pilares de Sustentação da Marquise

Pilares de madeira autoclavada. Forma natural, mantendo sua forma e nós da madeira aparente, nas extremidades para evitar a abertura da madeira e permitir acabamento e transição do pilar para a lage, deve ser colocada uma chapa metálica fixada as extremidades.

 <div>PRÓ-REITORIA DE INFRAESTRUTURA COORDENADORIA DE OBRAS E PLANEJAMENTO AMBIENTAL E URBANO</div>		
DATA: MAI/09	CAPELA PARA COLÉGIO TÉCNICO - FREDERICO WESTPHALEN	
ESCALA: INDICADA	PLANTA BAIXA - CORTE - FACHADA	
DESENHISTA: André	ARQ. ANDRÉ OLIVEIRA DE MORAES SIAPE 1642218-CREA RS137096	PRANCHA: AR-01
DES.Nº:	ARQ. ALESSANDRO NUNES DIESEL SIAPE 1648671-CREA RS155647	